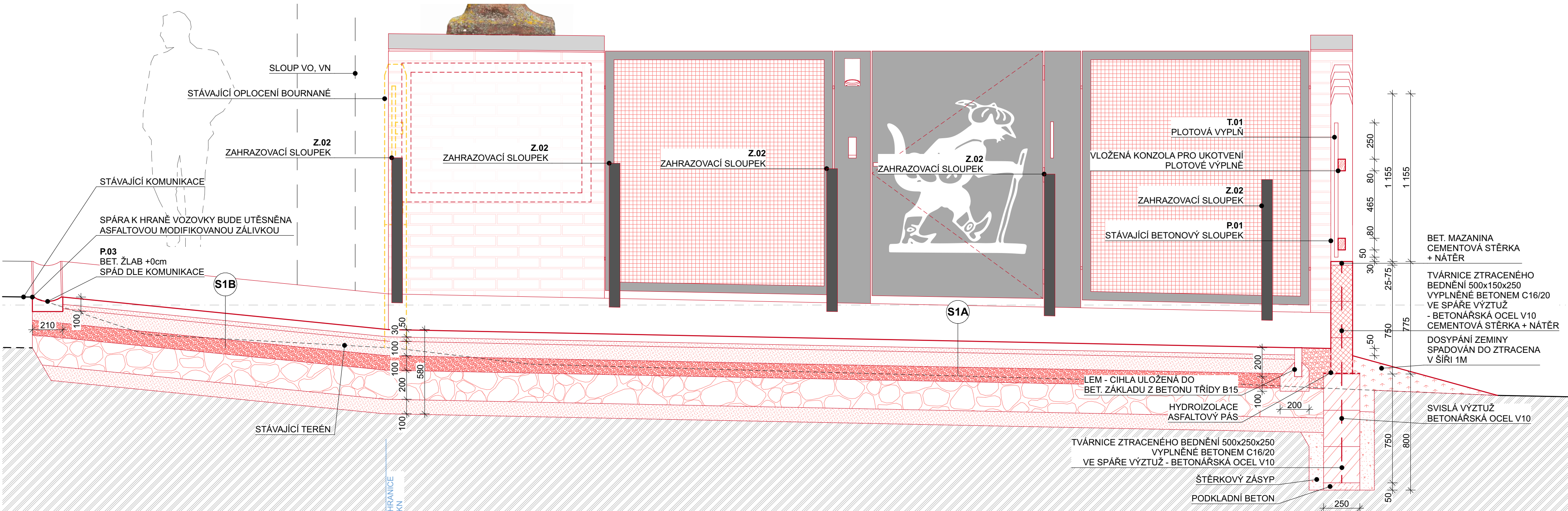
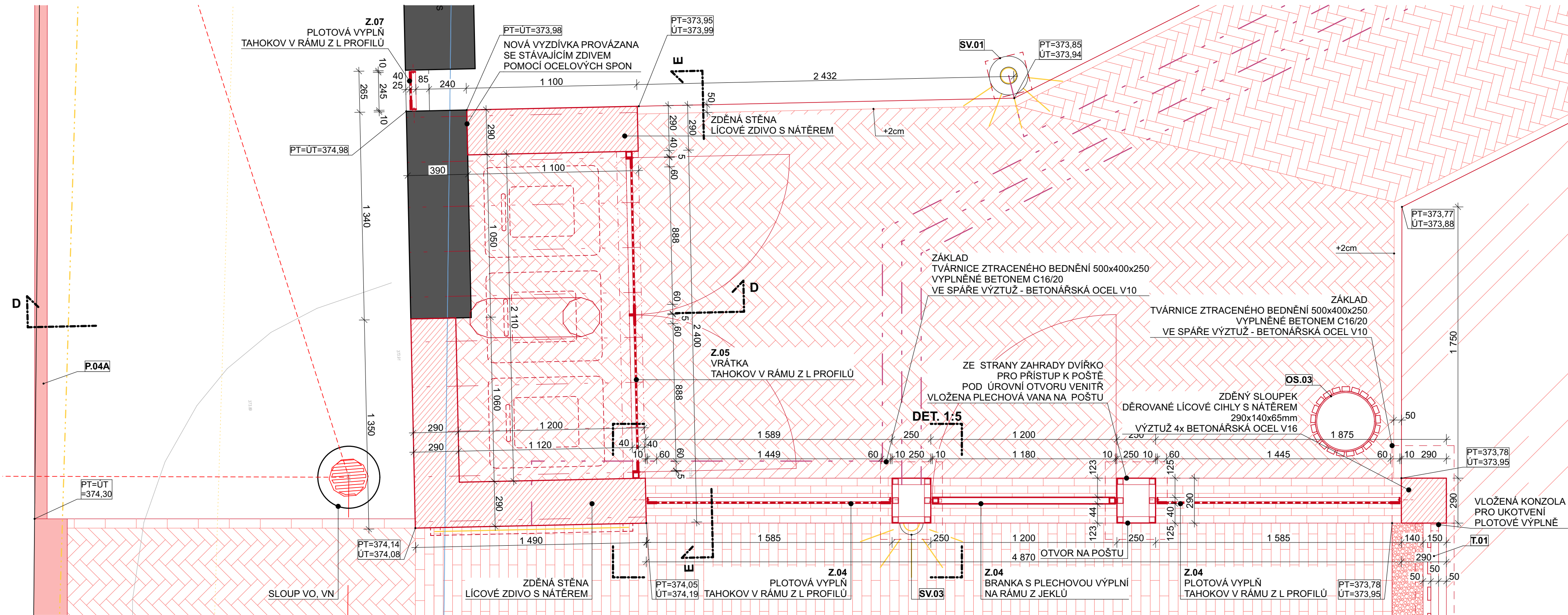


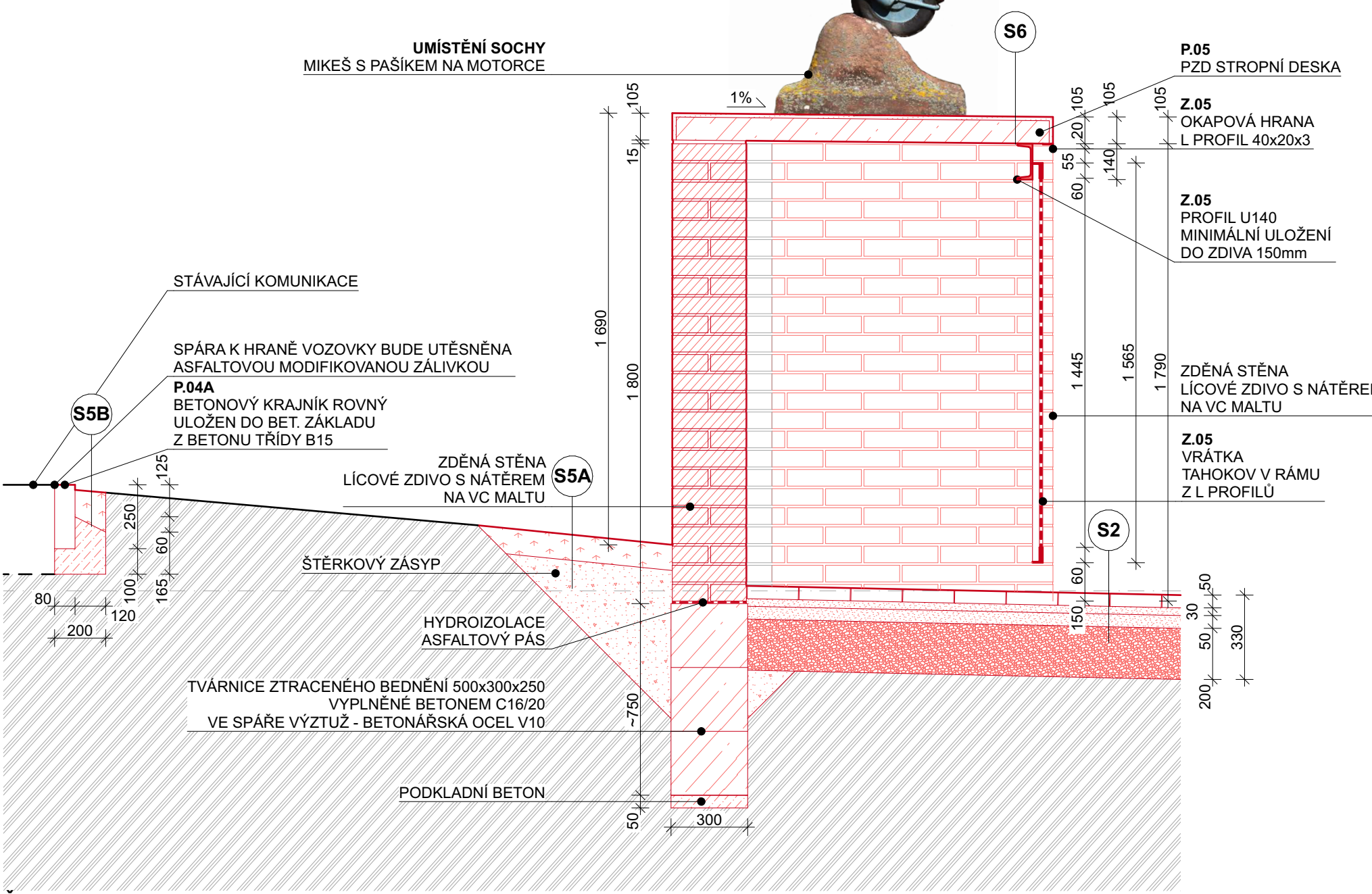
ŘEZ A-A



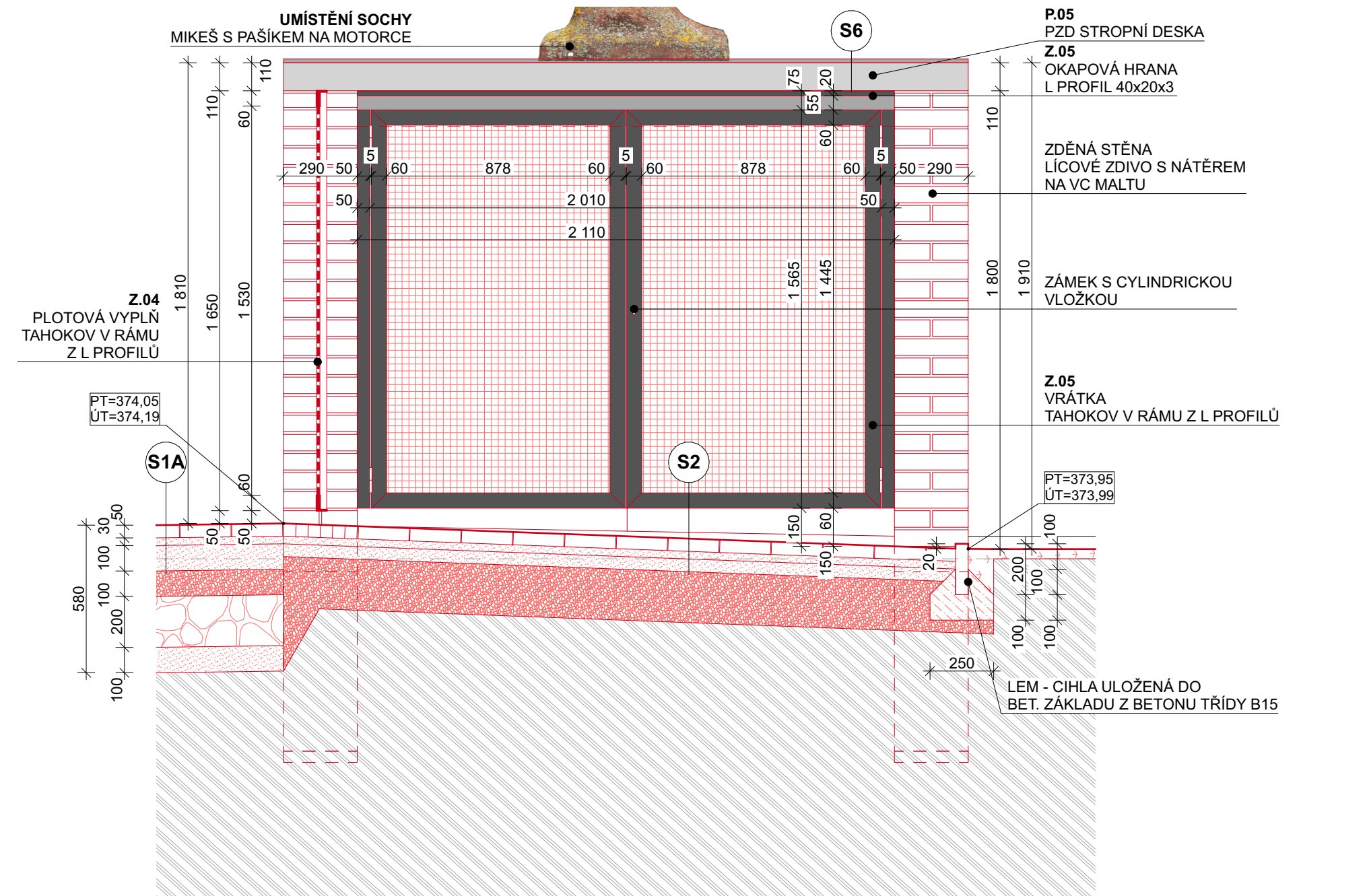
ŘEZ B-B



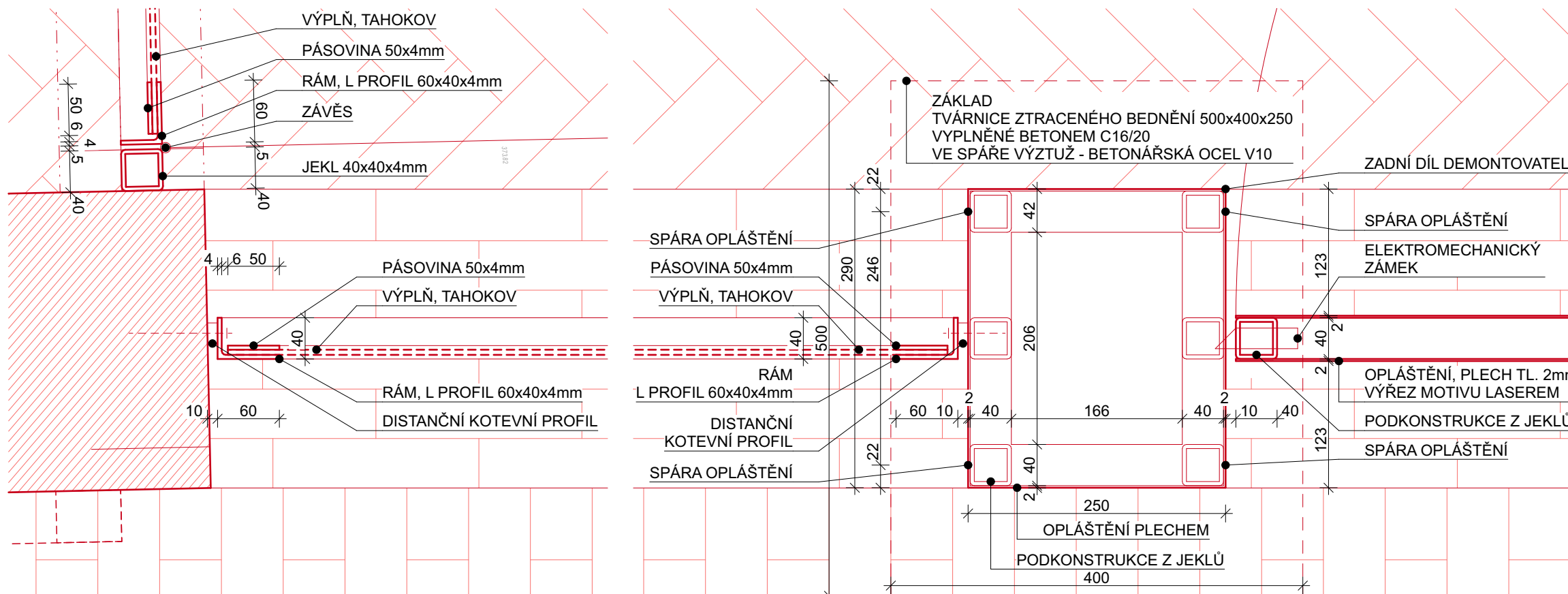
PŮDORYS



ŘEZ D-D



ŘEZ E-E



DETAIL 1:5

VÝPIS PRVKŮ:
Z.04 - VÝPLNĚ
L PROFIL 60x40x4mm - dl. 13 070mm
PÁSOVINA 50x4mm - dl. 12 910mm
TAHOKOV - 1 530x1 640mm
TAHOKOV - 1 525x1 710mm

Z.04 - BRANKA
JEKL 40x40x4mm - dl. 5 750mm
PLECH - 2x 1 180x1 705mm

Z.04 - SLOUPKY
JEKL 40x40x4mm - dl. 30 320mm
PLECH - 2x 2m2

SOUČÁSTÍ DODÁVKY JE I OSAZENÍ SVÍTIDLA SV.03, ČTEČKY SV.05, A DODÁVKA A OSAZENÍ ZÁMKU A POTŘEBNÉHO KOVÁNÍ

VÝPIS PRVKŮ:
Z.05 - VRÁTKA
L PROFIL 60x40x4mm - dl. 10 250mm
PÁSOVINA 50x4mm - dl. 10 090mm
TAHOKOV - 2x 960x1 525mm
JEKL 40x40x4mm - dl. 3 120mm
L PROFIL 40x20x3mm - dl. 2 110mm
U140 - dl. 2 410mm

SOUČÁSTÍ JE DODÁVKA A OSAZENÍ ZÁMKU A POTŘEBNÉHO KOVÁNÍ

- VŠECHNY POKLOPY ŠACHET A KRYCÍ HRNCE ŠOUPAT BUDOU UPRÁVENY DO VÝŠE NOVÝCH POVRCHŮ
- OBRUBNÍKY BUDOU ULOŽENY DO BETONOVÉHO LŮŽE K ZAJIŠTĚNÍ VETŠÍ STABILITY
- PRÁCE V OCHRANNÝCH PÁSMÍCH INŽENÝRSKÝCH SÍTÍ BUDOU PROBIHAT SE SOUHLASEM SPRÁVCE A DLE JEHO POKYNU
- PŘED ZAHÁJENÍM PRACÍ JE NUTNO VYTÝČIT INŽENÝRSKÉ SÍTĚ
- VŠECHNY ROZMĚRY NUTNO OVĚRIT NA MÍSTĚ!
- NEJEDNÁ SE OVÝROBNÍ DOKUMENTACI, VÝROBNÍ DOKUMENTACI ZPRACUJE DODAVATEL
A PŘEDLOŽÍ KE SCHVÁLENÍ INVESTITORŮVI A ARCHITEKTOVI
SOUDRADNICOVÝ SYSTÉM: JTSK - VÝSKOVÝ SYSTÉM: bvp
Revitalizace zahrady a výstavba parkovacích míst v Památníku Josefa Lady a jeho dcery Aleny v Hrusicích

NÁZEV STAVBY:	Investor:	Oblastní muzeum Praha-východ, p.o. Masarykovo náměstí 97, 250 01 Brandýs nad Labem-Stará Boleslav	ZÁSTUPCE INVESTITORA:	Ing. Vlastislav Janík
MÍSTO STAVBY:	Památník Josefa Lady a jeho dcery Aleny, Hrusice 115, 25166 Hrusice p.č. 142/15, 2244/9, k.ú. Hrusice 648555		STUPĚN PD:	DPS
ODPOVĚDNÝ PROJEKTANT:	Ing. arch. Jan Albrecht, Závěrka 473/8, 169 00 Praha 6, ČKA 04040		ČÁST:	A+S
ZPRACOVATEL ČÁSTI:	Ing. arch. Jan Albrecht, Mga, Renata Slámková		ČÍSLO PARE:	1:20
NÁZEV VÝKRESU:	DETAIL 1 - OPLACENÍ, VSTUP		Č. VÝKRESU:	D.1.1.3.4